



EL MÉTODO DE COMENTARIO DE UN PAISAJE NATURAL/RURAL.

LOS DIVEROS TIPOS DE PAISAJES NATURALES ESPAÑOLES.
PRÁCTICAS.

REFLEXIONES PREVIAS



En España difícilmente podemos encontrar parajes enteramente naturales en los que el ser humano no haya intervenido de una forma u otra a lo largo de la historia.



De ahí que aunque estudiemos cómo comentar los paisajes naturales, debemos tener en cuenta que a veces en ellos encontraremos elementos humanos y que éstos también deben ser motivo de nuestro análisis.



REFLEXIONES PREVIAS



Las imágenes que veamos pueden ser grandes paisajes panorámicos, donde por lo general encontraremos muchos elementos a analizar...



o fotografías cercanas de elementos significativos de un tipo de paisaje donde indudablemente las posibilidades de nuestro comentario se reducen.



Al comentar un paisaje debemos tener en cuenta que debemos jugar con dos realidades complementarias:

- Lo que se ve en la imagen, que debemos describir lo mas certeramente posible,
- Y lo que se intuye o se puede deducir de los elementos que se ven, pero que no son directamente observables.



Lo que se observa:



Lo que se intuye

Lo que se ve en esta imagen

Relieve

Vegetación/Clima

Elementos del
paisaje humano

En otras imágenes se podrán ver además elementos hidrológicos o edafológicos.

Describimos lo que se ve.

Montaña ¿Alta o Baja?

Pendientes más o menos pronunciadas

Relieve

Valle

En otras fotos tendríamos que describir otras realidades del relieve:

- llanura, meseta, páramo, costa, acantilado, playa...
- elementos característicos de un tipo de modelado concreto como: roca caballera, dolina, lapiaz, cárcava, cerro testigo, desfiladero, valle en forma de U, aristas, canchales, etc.

**Describimos
lo que se ve y
sacamos
deducciones.**

Tipo de Vegetación

Bosque mixto.

Caducifolio y coníferas.

Podemos deducir las especies:

-hayas y robles.

-abetos y pinos.

Vegetación arbustiva y herbácea.

Landas y prados.

**Podemos deducir que se
componen principalmente
de brezo y pasto de césped
natural.**

Describimos lo
que se ve y
sacamos
deducciones.

Clima

La nubosidad, aunque es observable, no es un elemento significativo, pero sí podemos reconocer que estamos ante un clima de lluvias abundantes (+de 800mm al menos) y regulares, porque sólo este régimen de lluvias explicaría la vegetación antes analizada.

¿Los ríos y los suelos?

Tipo de Vegetación

Vegetación arbustiva y herbácea.

Landas y prados.

Podemos deducir que se componen principalmente de brezo y pasto de césped natural.

Bosque mixto.

Caducifolio y coníferas.

Podemos deducir las especies:

-hayas y robles.

-abetos y pinos.

Podemos deducir

Tipo de Vegetación



Vegetación arbustiva
Clima oceánico
Formación de matorral
-haya
-abetos
-encinas

Vegetación arbustiva
Landas y prados

En otras fotos serán otras las formaciones vegetales y, por tanto, otras las deducciones de climas, ríos y suelos: bosque de encinas, garriga, maquia, espartales, alamedas, etc.

Podemos deducir que componen prados de brezo y pastos naturales.

Describimos lo
que se ve y
sacamos
deducciones.

Los elementos del paisaje humano a menudo son
decisivos para ubicar más exactamente la fotografía.



Describimos lo
que se ve y
sacamos
deducciones.

El hábitat:

- disposición de la población. **Dispersa.**
- tipo de vivienda. **Casona-caserío. Materiales de construcción, tamaño, construcciones aledañas...**
- infraestructuras: **carreteras/caminos, puentes, tendido eléctrico...**

Los elementos del paisaje humano a menudo son decisivos para ubicar más exactamente la fotografía.



Describimos lo
que se ve y
sacamos
deducciones.

El hábitat:

- disposición de la población. **Dispersa.**
- tipo de vivienda. **Casona-caserío. Materiales de construcción, tamaño, construcciones aledañas...**
- infraestructuras: **carreteras/caminos, puentes, tendido eléctrico...**

Los elementos del paisaje humano a menudo son decisivos para ubicar más exactamente la fotografía.

Las explotaciones agrarias:

- parcelas: minifundios, forma irregular, **lindes de muros** y alambradas...
- actividad/es. Tipo de cultivos/ganado: **posible explotación forestal y seguro explotación ganadera ¿vacuno?.**

En este caso no hay una agresión fuerte al medio natural. El ser humano se integra armónicamente con la naturaleza

La finalidad de nuestro comentario ha de ser llegar a una conclusión con los datos analizados previamente y localizar ese paisaje en la geografía española.

Localización en un paisaje- tipo:
Paisaje de la España húmeda de clima oceánico o de media montaña.



Y si es posible dar una localización geográfica más aproximada por algún hecho determinante, en este caso el tipo de vivienda: **entre el País vasco y la Navarra pirenaica.**

EN RESUMEN. En el comentario de un paisaje natural/rural debemos tener en cuenta:

Lo que se observa:

- EL RELIEVE

Formas del relieve,
Elementos del paisaje

- LA VEGETACIÓN

- ELEMENTOS HUMANOS

Viviendas, infraestructuras...
Parcelas, cultivos, ganado..

Lo que se intuye

FORMACIÓN GEOLÓGICA,
MATERIALES

CLIMA, RÍOS, SUELO

TIPO DE HÁBITAT,
ACTIVIDADES ECONÓMICAS,
AGRESIONES AL MEDIO

Lo que se concluye

Localización en un paisaje tipo

Localización geográfica aproximada

CLASIFICACIÓN DE LOS PAISAJES NATURALES DE ESPAÑA

✧ *LA ESPAÑA HÚMEDA/ATLÁNTICA Y DE MEDIA MONTAÑA.*

✧ *LA ESPAÑA SECA/MEDITERRÁNEA.*

◆ *INTERIOR.*

◆ *COSTERA.*

◆ *SEMIDESÉRTICA.*

✧ *LA ESPAÑA DE ALTA MONTAÑA.*

✧ *LA ESPAÑA DE CANARIAS.*

LA ESPAÑA HÚMEDA/ATLÁNTICA Y DE MEDIA MONTAÑA.

LOCALIZACIÓN: cornisa cantábrica, Galicia y cordilleras entre los 1000 y 2000 mts. (dependerá de la latitud)

CLIMA: oceánico y de media montaña con precipitaciones regulares y superiores a 800 mm.

Temperaturas según clima.

VEGETACIÓN: bosque caducifolio (hayas y robles) y mixto (con coníferas), eucaliptos, landas y prados.

RÍOS: caudal relativo abundante, mucha pendiente y accidentes de cabecera.

SUELOS: en llano tierra parda húmeda, pero predomina las pendientes y, por tanto, los rankes y la terra fusca.



LA ESPAÑA SECA MEDITERRÁNEA DE INTERIOR

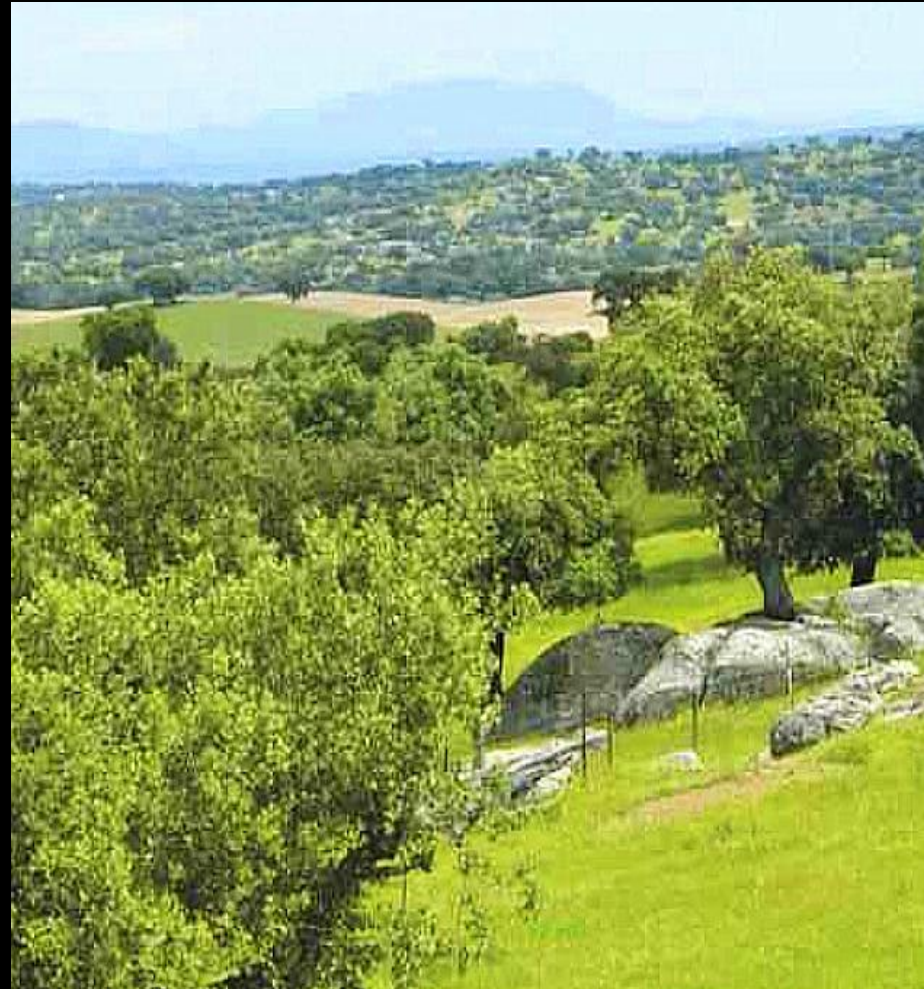
LOCALIZACIÓN: ambas mesetas y las depresiones del Ebro y del Guadalquivir por encima de los 400 mts de altura.

CLIMA: mediterráneo de interior.
Precipit. irregulares entre 600 y 350 mm. Amplitudes térm. + de 17°. Temp. medias según la latitud.

VEGETACION: bosque mediterráneo (encinas y pinos) y de ribera en los ríos. Matorrales abundantes: maquia (jara) y garriga (carraco, tomillo y romero).

RÍOS: grandes colectores. Poca pendiente: plácidos meandros.

SUELOS: en llano tierra parda amarillenta o terras rojas calizas; en pendientes xerorankers y rendzinas.



LA ESPAÑA SECA MEDITERRÁNEA DE COSTA

LOCALIZACIÓN: costa medit. y atlán. Andaluza, salvo sureste. Sierra en costa. Costa con marismas, playas y calas acantil.

CLIMA: mediterráneo puro. Precipit. irregulares entre 700 y 350 mm según latitud. Amplitudes térmicas entre 13° y 15°. Temp. medias según latitud. Posibilidad de gota fría otoñal.

VEGETACIÓN: bosque med. (encinas y pinos) y matorrales (maquia y garriga) sólo en pendientes. Huertas y costa muy humanizada.

RÍOS: pequeños y muy irregulares. Muy aprovechados agrícolamente.

SUELOS: en llano aluvial; en pendientes xerorankers y rendzinas.



LA ESPAÑA SECA MEDITERRÁNEA SEMIDESÉRTICA

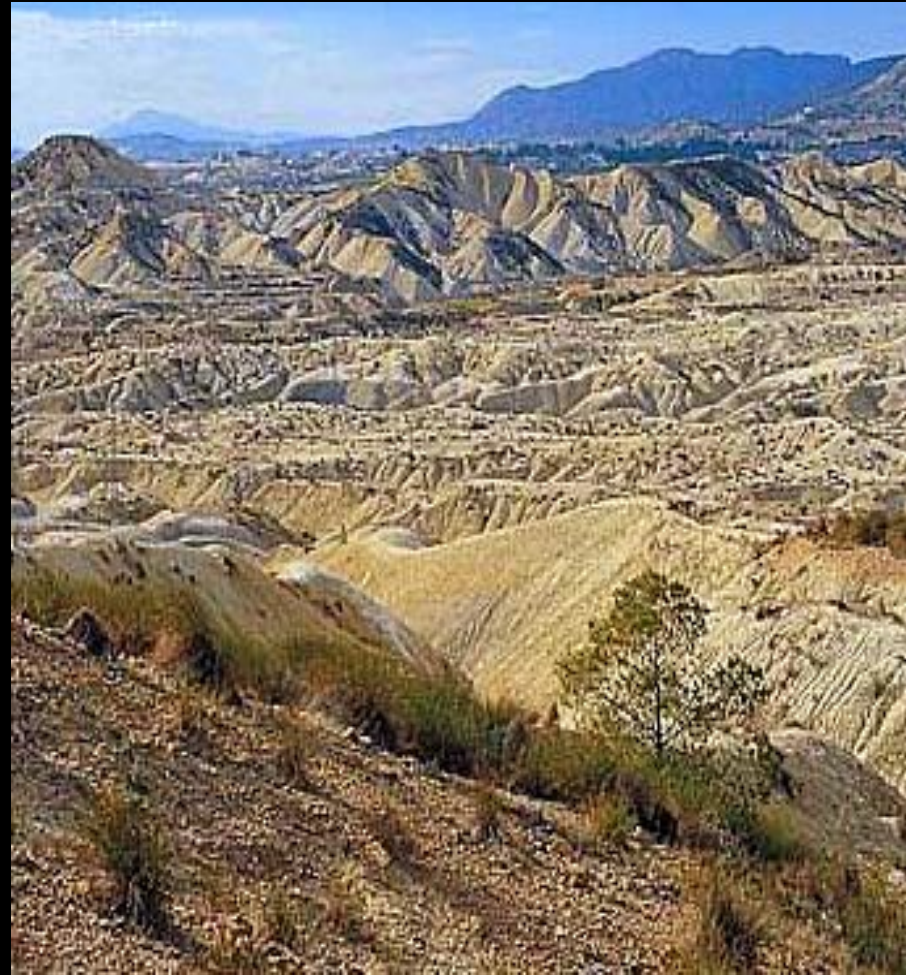
LOCALIZACIÓN: sureste
peninsular y puntos más bajos
de la Dep del Ebro.

CLIMA: mediterráneo con precipit.
inferiores a 300 mm.
Amplitudes térmicas y temp.
medias según latitud y
costa/interior.

VEGETACIÓN: muy escasa.
Matorrales (estepa).

RÍOS: ramblas casi siempre
secas. Muy erosivos creando
cárcavas.

SUELOS: rendzinas y serosem.



LA ESPAÑA DE ALTA MONTAÑA

LOCALIZACIÓN: Picos de las grandes cordilleras por encima de los 2000 mts.

CLIMA: más de 1000mm de precipitaciones. Temp. medias anuales muy frías. Invierno bajo 0°. Importancia de la nieve.

VEGETACIÓN: escasa. Todavía alguna conífera según latitud en torno a los 2000mts. En verano matorrales, prados, flores y líquenes rupícolas.

RÍOS: de montaña con régimen nival dependiendo del deshielo. Salvan mucha pendiente. Torrentes. Muchos lagos de origen glaciar.

SUELOS: Litosoles y suelos jóvenes dependiendo del tipo de roca madre:rankers o terra fusca.



LA ESPAÑA DE CANARIAS

LOCALIZACIÓN: archipiélago Canario.

CLIMA: dependiendo de la altitud:

desde 150 mm hasta los 1000mm.
Aumentando al ascender en altura.
Amplitudes térmicas muy bajas y
temp. medias anuales dependiendo
de la altitud hasta los 21° en la
costa. Diferencias entre Norte y
sur de las islas por alisios.

VEGETACIÓN: Muy variada según
altitud y precip. Endemismos y
reliquias: palmeras, sabinas,
tabaibas, cardones, dragos,
laurisilva, pino y muchas especies
de flores.

RÍOS: ramblas casi siempre secas.

Muy erosivos creando barrancos.

SUELOS: cenizas volcánicas y
litosoles de lava.





























